

Semai-Nim Sofyan

Nihâvend Şarkı

AŞIĞIM SANA

MÜZİK: ALÂEDDİN ŞENSOY

SÖZ: AYLÂ PEKEN

(♩ = 152)

(Gözlerime çöken akşam gibisin)



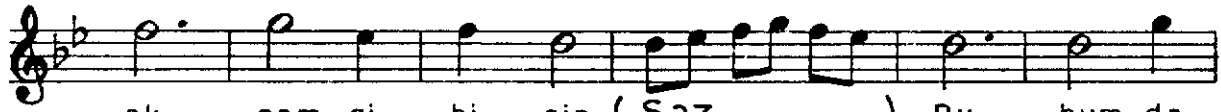
Giriş Sazı



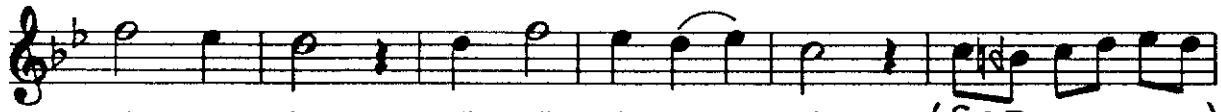
Göz le ri me çö ken (Saz.....) ak şam gi



bi sin (Saz.....) Göz le ri me çö ken (Saz.....)



ak şam gi bi sin (Saz.....) Ru hum da



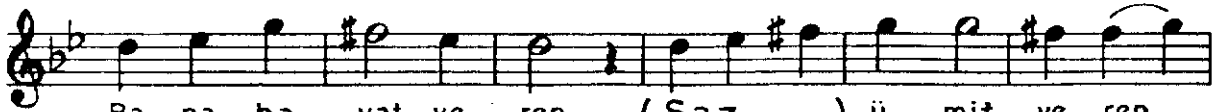
bir a lev gö züm de nem sin (Saz.....)



Ru hum da bir a lev gö züm de nem sin Saz.....



.....)



Ba na ha yat ve ren (Saz.....) ü mit ve ren

Nihâvend Şarkı
AŞIĞIM SANA
(Şahife - 2)

ALÂEDDİN ŞENSOY

sin (Saz) Ba na ha yat ve ren
(Saz) ü mit ve ren sin
An la mı yor mu sun (Saz) â şı ğım sa
na (Saz) An la mı yor mu sun (Saz)
....) a şı ğım sa na (Saz) na (Saz) D.C.
2 U mu dum bit se de (Saz ...) aş kım
tü ken mezSaz) U mu dum bit se de (Saz ..)
aş kım tü ken mezSaz) Kar şım da
ha yâ lin bir lâh za git mezSaz)
Kar şım da ha yâ lin bir lâh za git

Nihavend Şarkı
AŞIĞIM SANA
(Sahife _ 3)

ALÂEDDİN ŞENSOY

mez Saz ...)

Se ni an lat ma ya (Saz) şu öm rüm

yet mez (Saz) Se ni an lat ma

ya (Saz ...) şu öm rüm yet mez

An la mı yor mu sun (Saz) â şı ğım sa

na (Saz) an la mı yor mu sun (Saz

...) â şı ğım sa na Saz na Saz

...) Â şı ğım sa na SON OKKEŞ

1. Gözlerime çöken akşam gibisin
Ruhumda bir alev, gözümde nemsin
Bana hayat veren, ümit verensin
Anlamıyor musun âşığım sana

2. Umudum bitse de; aşım tükenmez
Karşımda hayalin bir lâhza gitmez
Seni anlatmaya şu ömrüm yetmez
Anlamıyor musun âşığım sana

AYLÂ PEKEN

TEMMUZ 1991